

研究ボランティア募集

精神疾患の病態を目の動き検査や心理検査から明らかにするために、被験者としてのご協力をお願いします。

<参加条件> 12歳以上・日本人・心身ともに健康な方
(詳細な条件につきましては、連絡フォームをご参照下さい)

<検査実施日>

平日 (原則木曜、応相談) 9:00~18:00
日曜 9:00~18:00

<検査項目>

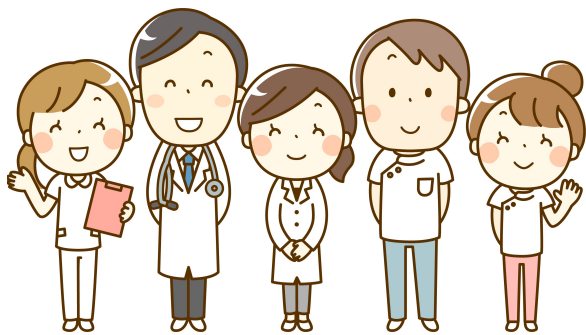
問診: 約30分
認知機能検査: 約60分
眼球運動検査: 約30分
アンケート調査: 約50分

★★些少ですが謝礼をお支払いします(6,000円分 クオカード)★★

連絡フォーム

お申込みご希望の方は、
下の連絡フォームから問い合わせ下さい。
説明書と事前アンケートを送付致します。

※ご質問など詳細については、連絡フォームからお問合せ下さい。
※感染対策上、事前連絡なしの来院で検査実施はできません。



<実施場所・問い合わせ先>

東京大学医学附属病院
眼球運動検査担当

〒113-8655 東京都文京区本郷7-3-1
Mail: uth.eyemov@gmail.com